

Sindaco
 Massimiliano Pescini
 Assessore Urbanistica ed Edilizia
 Donatella Viviani

Gruppo di Lavoro:

Progettazione
 Architetto Silvia Viviani

Collaboratori
 Arch. Annalisa Pirrello
 Arch. Lucia Ninno
 Ing. Andrea Urbani

Servizio Urbanistica ed Edilizia
 Arch. Barbara Ronchi
 Arch. Sonia Ciapetti
 Arch. Costanza Cacciatori
 Arch. Sandra Anichini

Aspetti Geologici, Idraulici e Idrogeologici
 Dott. Geol. Simone Faschi
 (Idrogeo Service Srl)
 Dott. Geol. Alessandro Murratzu
 (Idrogeo Service Srl)
 Dott. Geol. Alessio Calvetti
 (Idrogeo Service Srl)
 Dott. Geol. Laila Taddel
 (Idrogeo Service Srl)
 Ing. Giacomo Gazzini
 (Hydrogeo Ingegneria per
 l'ambiente e il territorio)

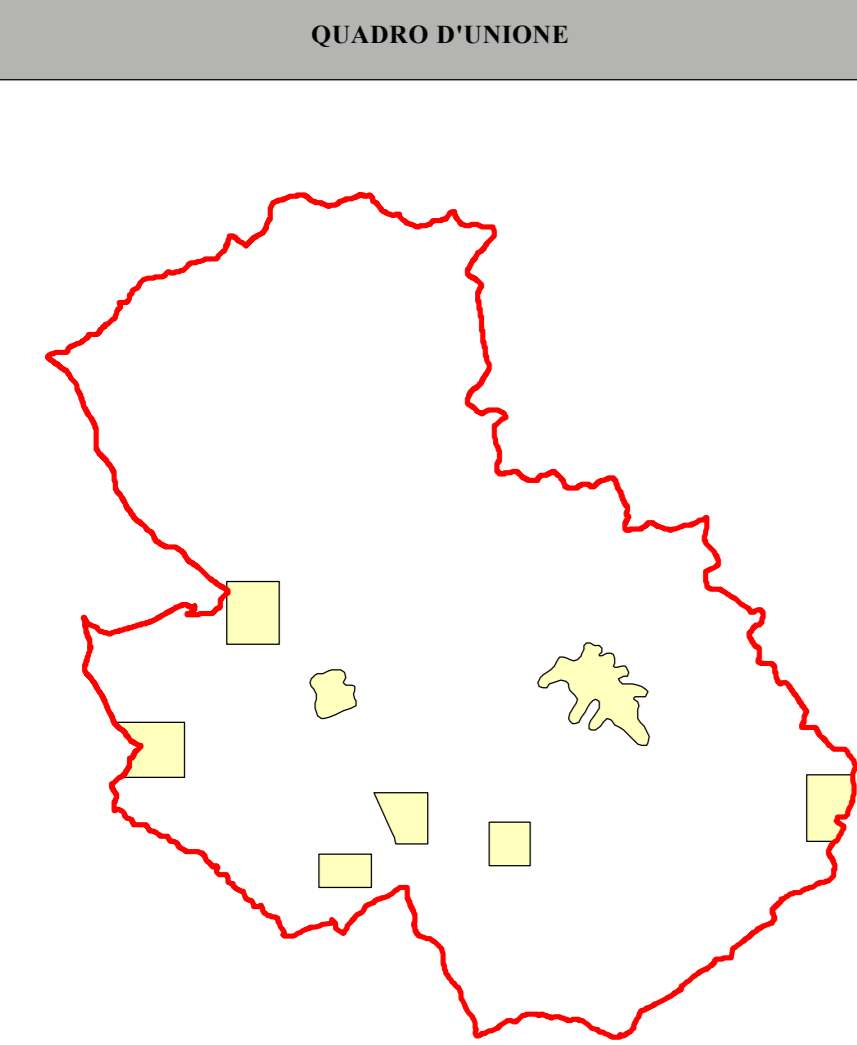
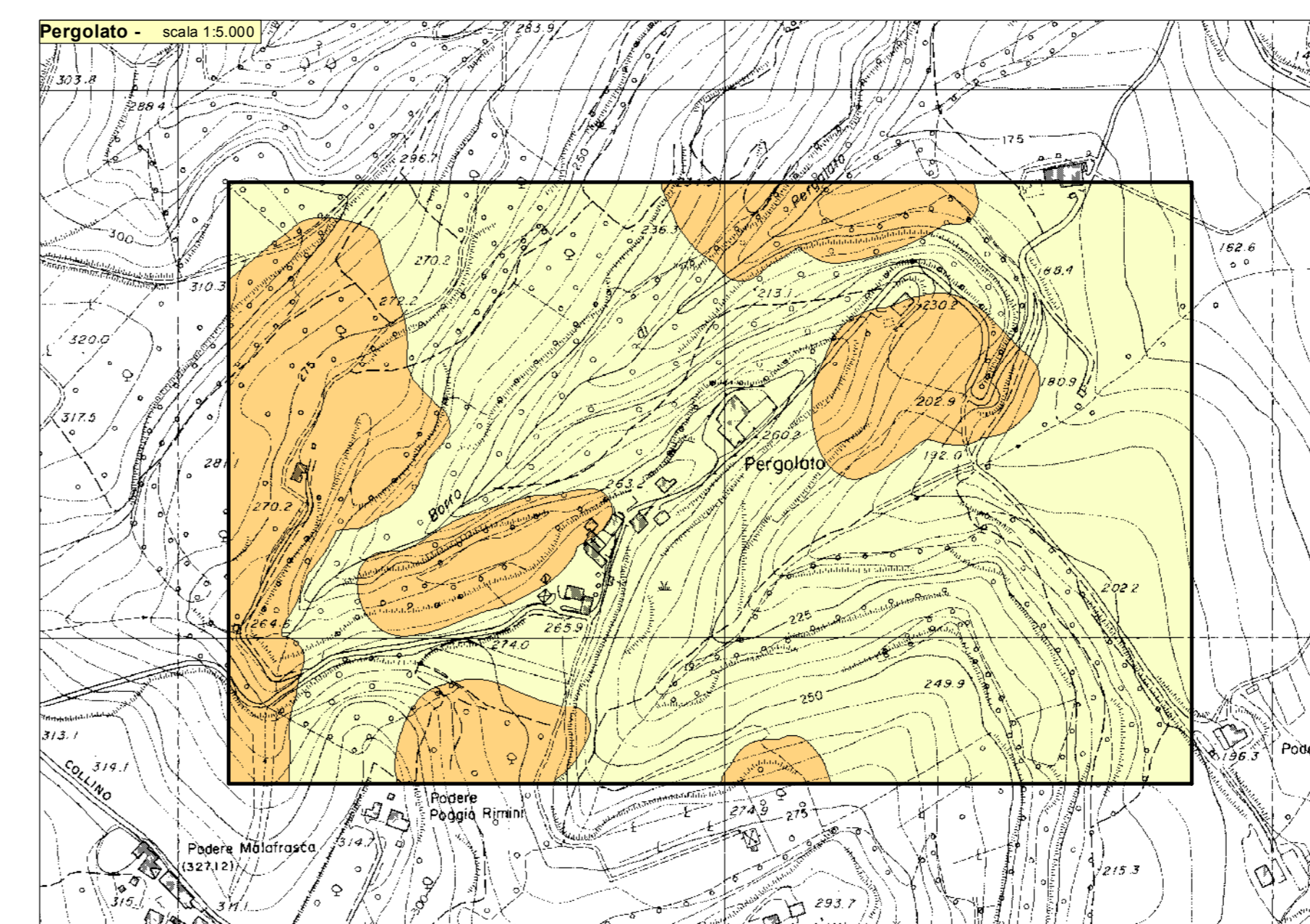
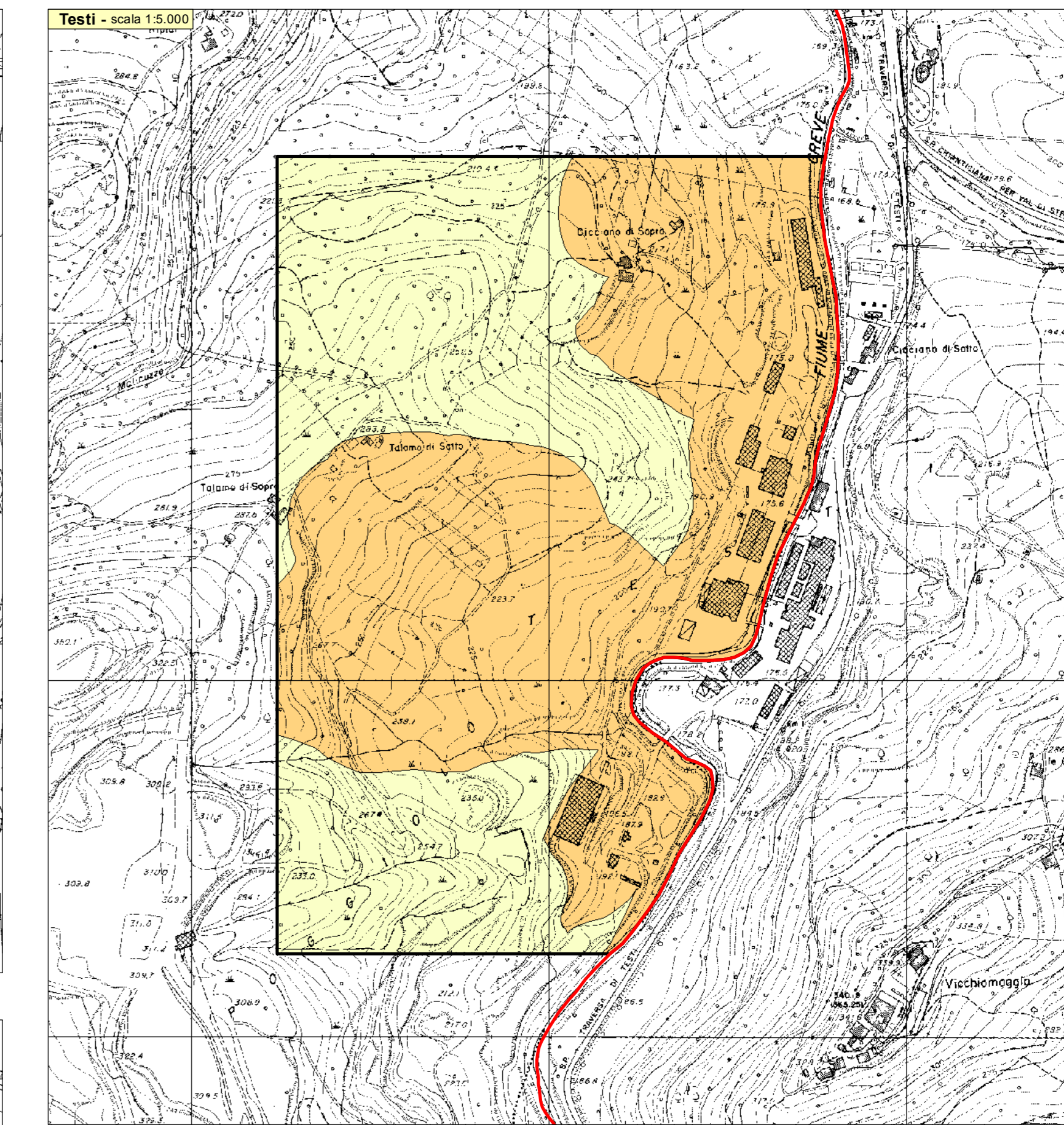
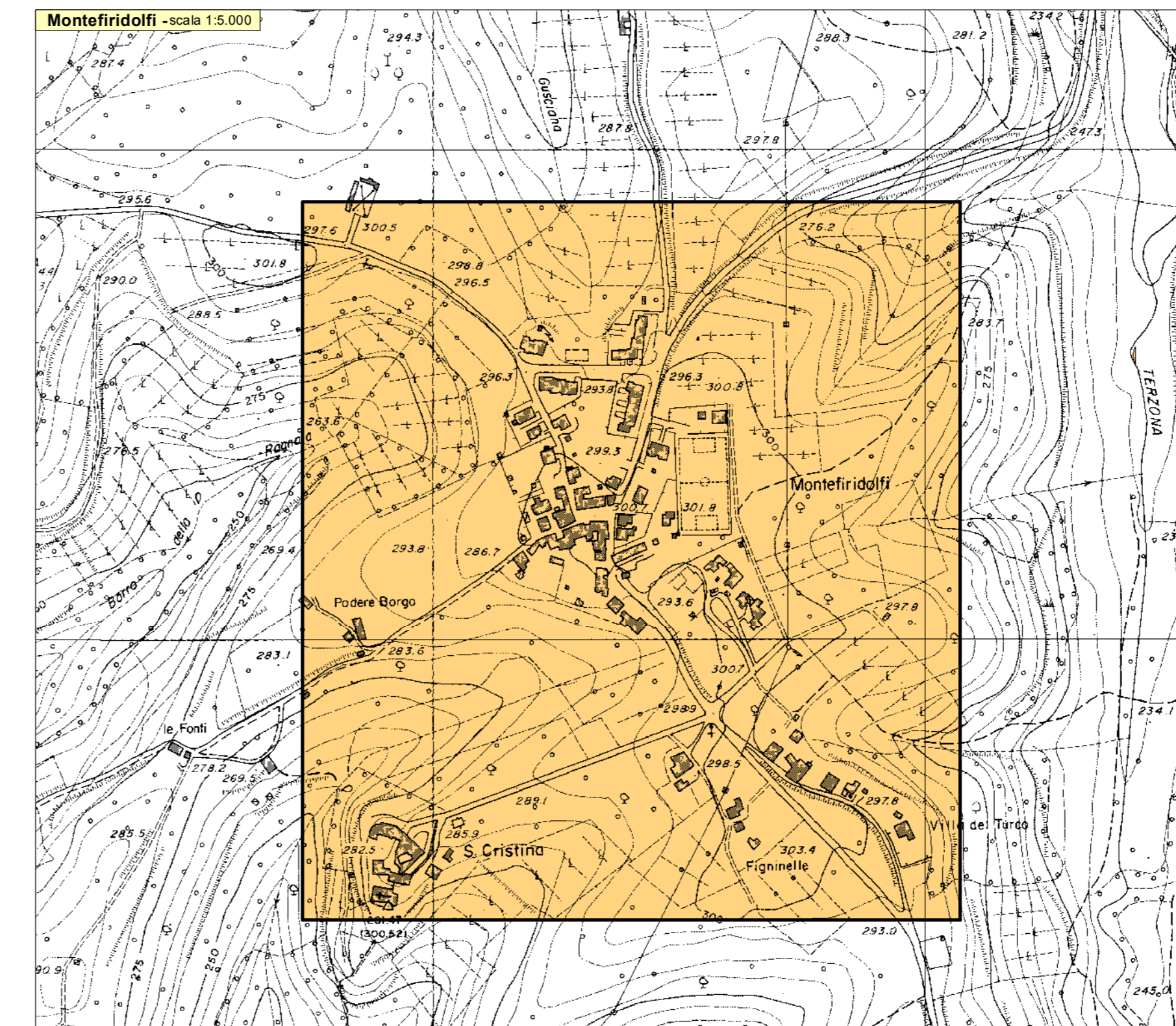
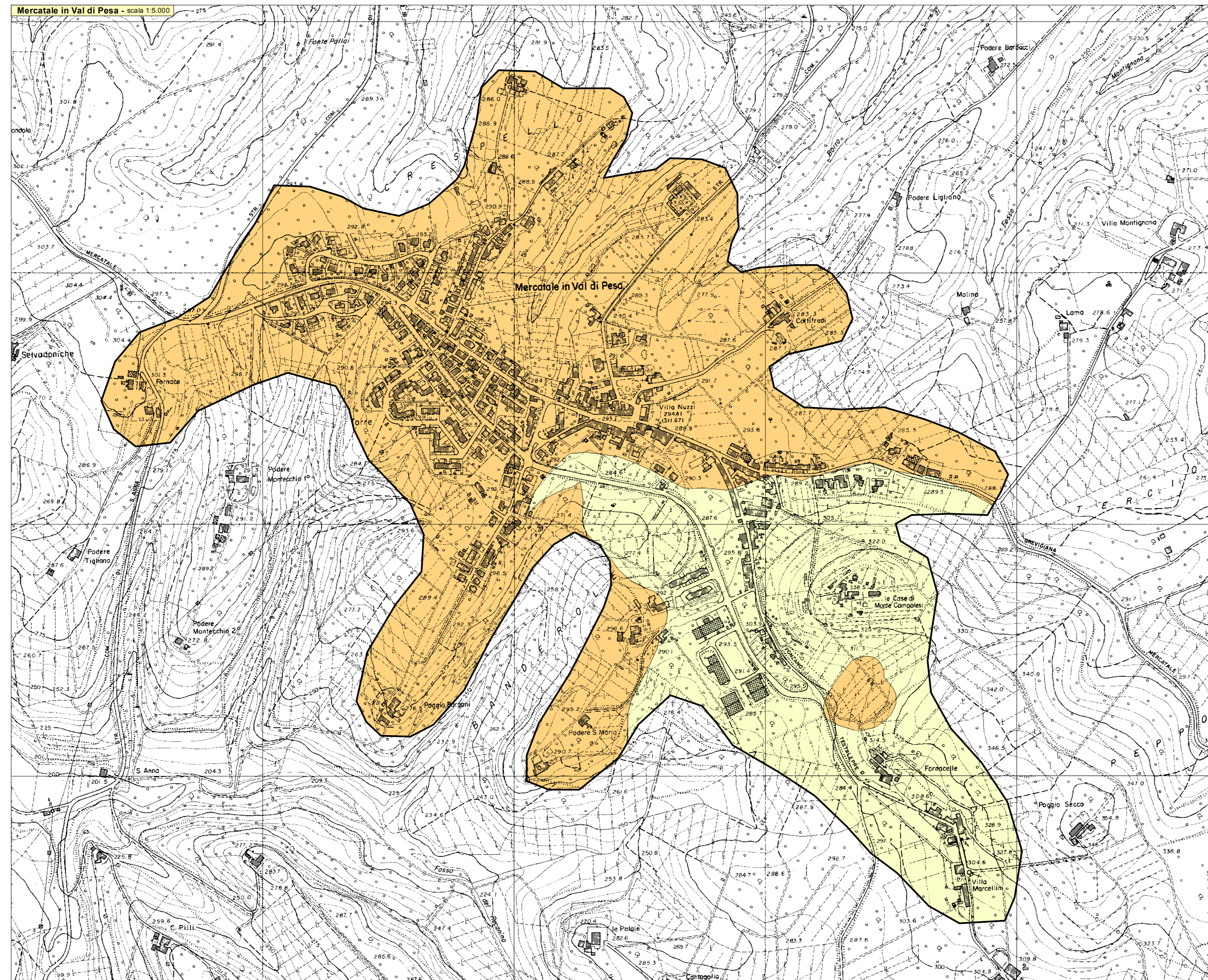
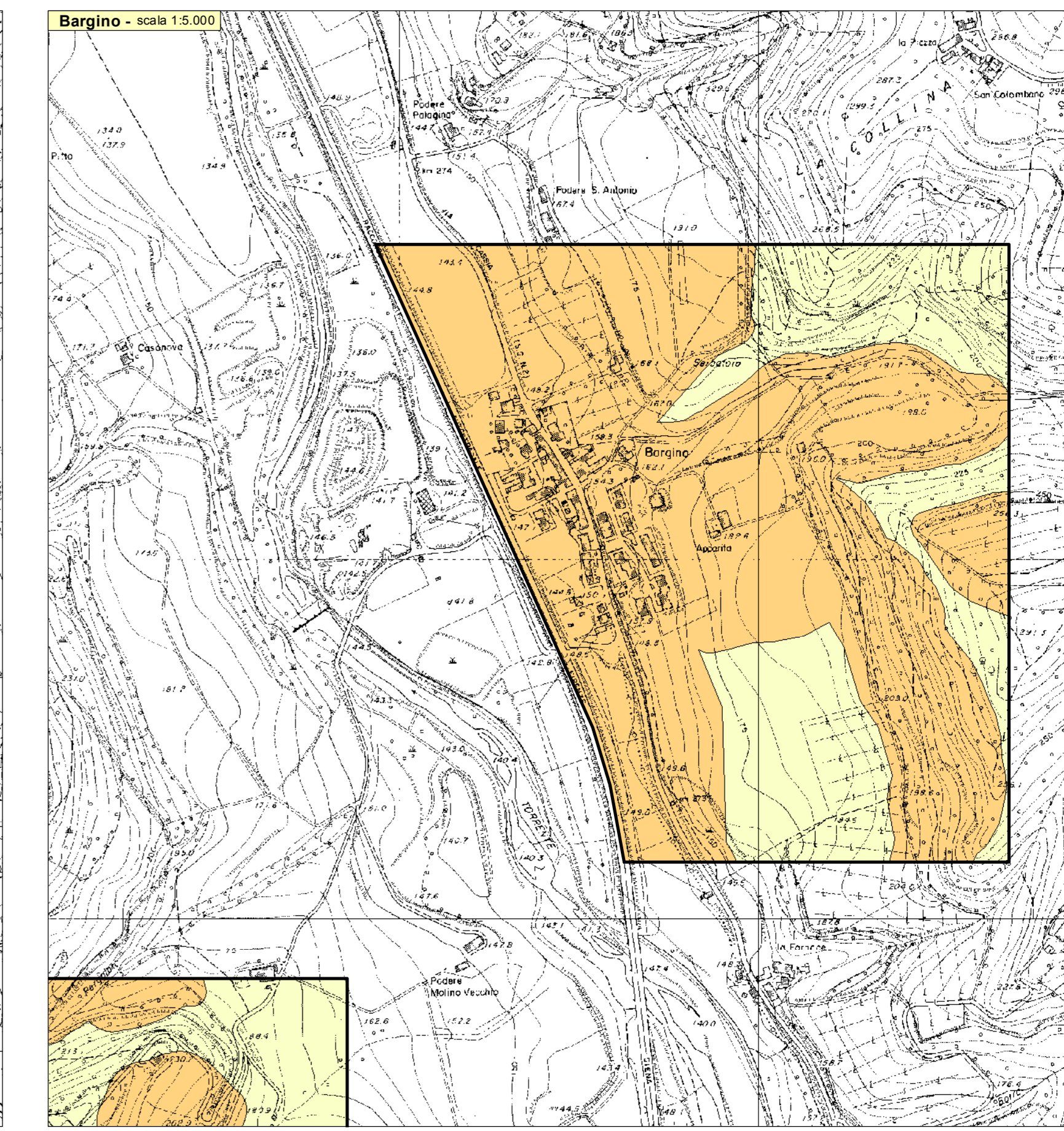
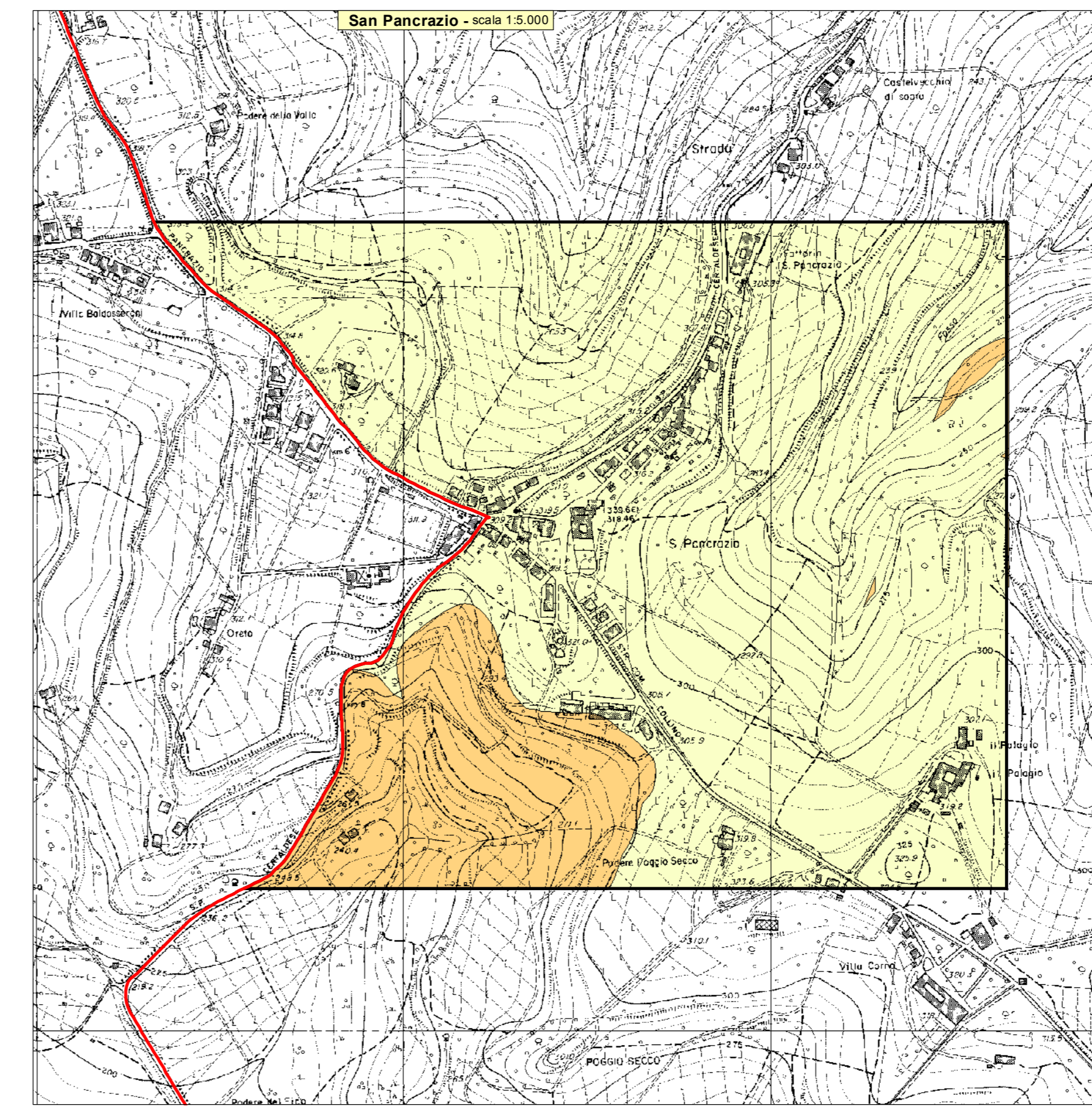
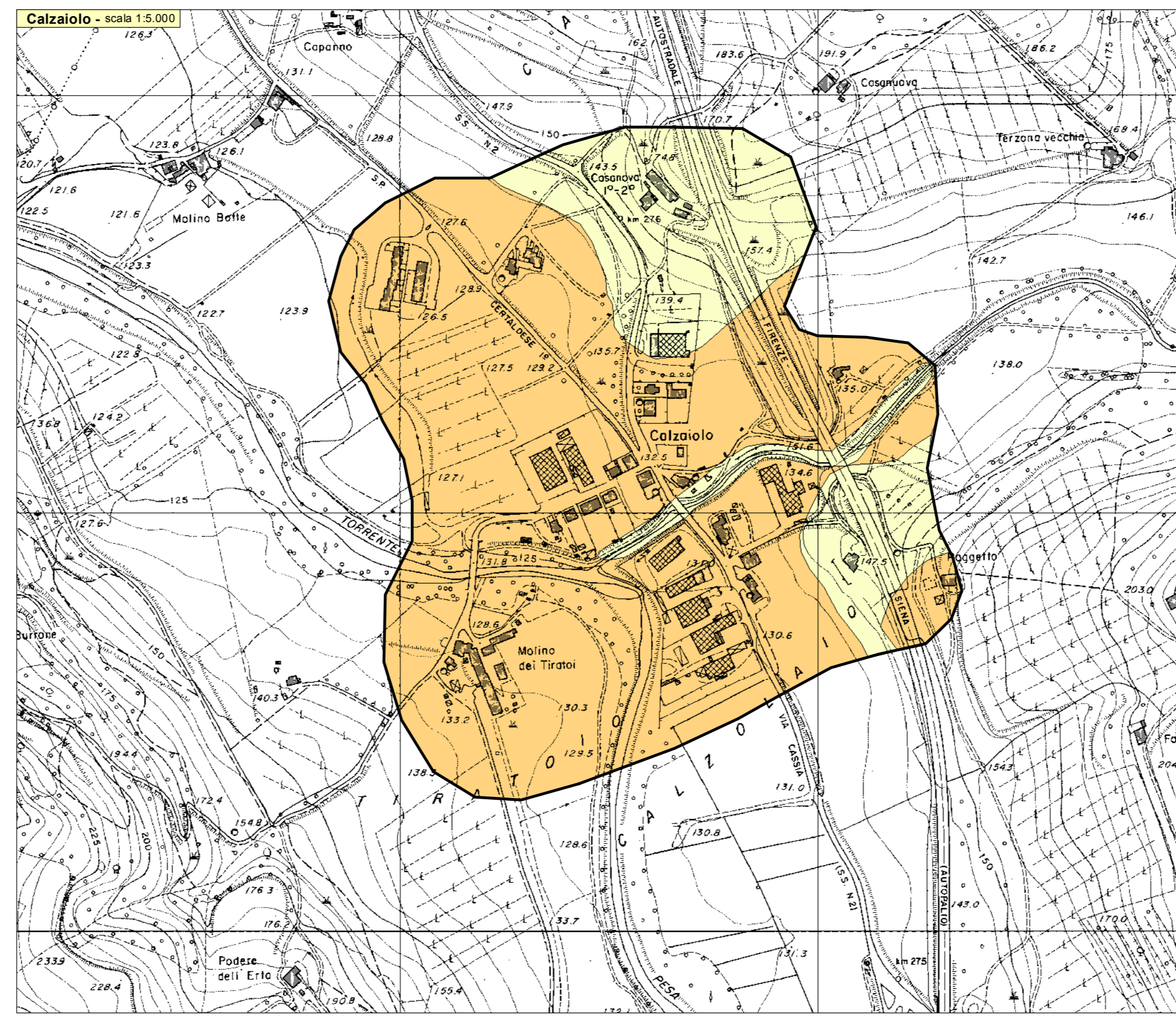
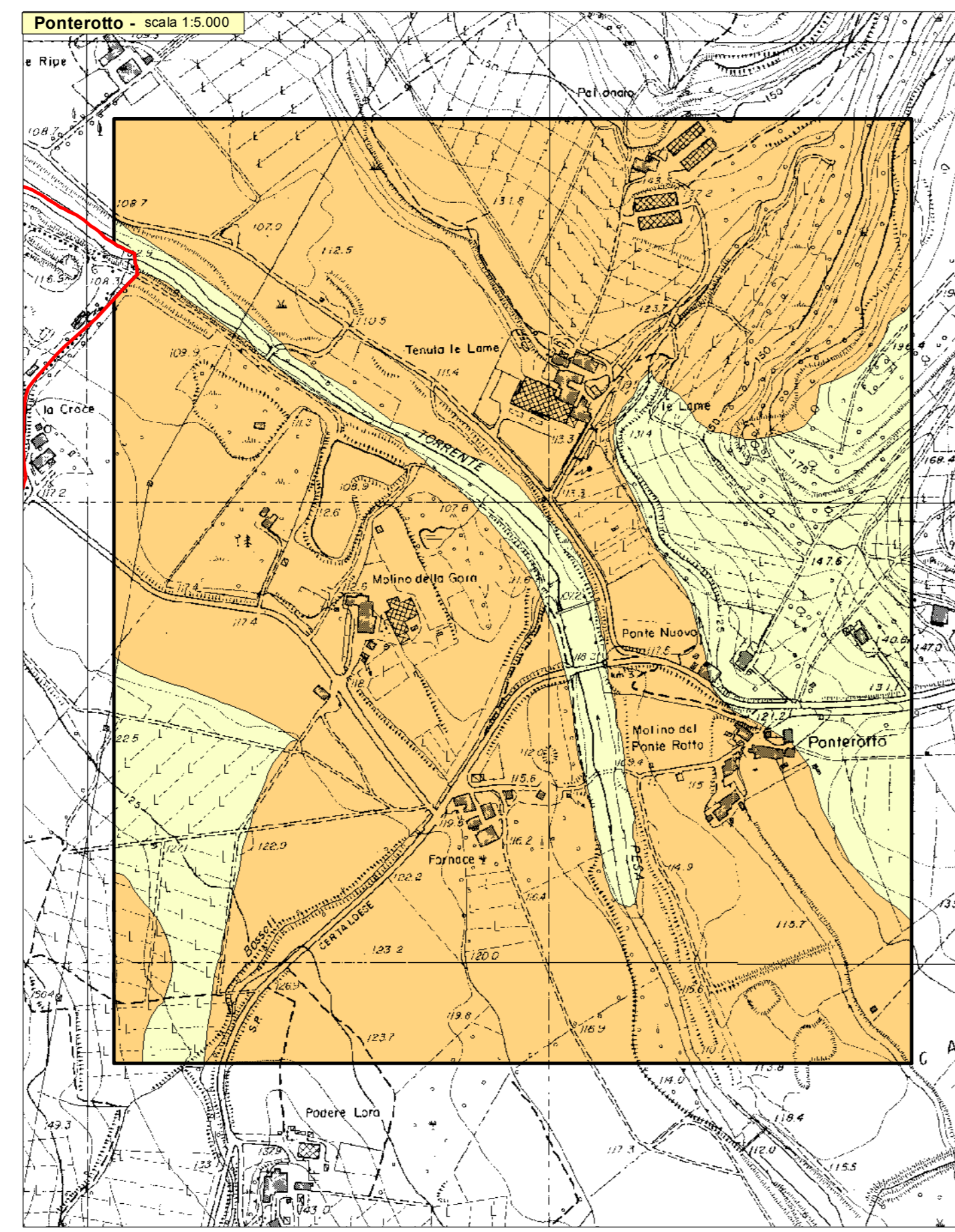
Variante al Piano Strutturale
 L.R. n.65 del 10 Novembre 2014

INDAGINI GEOLOGICHE
 ai sensi del D.P.G.R. n. 53/R del 25/10/2011

Settembre 2016

**Tav.G.11S - Carta della
 Pericolosità Sismica Locale**

scala 1:5.000



Legenda

CLASSI DI PERICOLOSITA' SISMICA LOCALE

(Ai sensi del D.P.G.R. n. 53/R del 25 Ottobre 2011)

- S1 Pericolosità sismica locale bassa
- S2 Pericolosità sismica locale media
- S3 Pericolosità sismica locale elevata
- S4 Pericolosità sismica locale molto elevata

Limite Comunale
 (Fonte: ISTAT - censimento 1° Gennaio 2011)